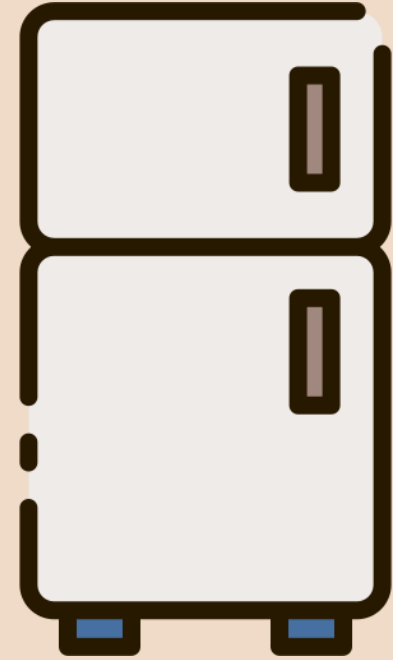


# 냉장고를 부탁해

---

팀장 201411241 김수빈  
팀원 201411084 공민상  
201610968 강지우  
201611001 송서원



## 001 어플 소개

- 개발배경
- 개발목표

## 002 개발 과정

- 개발환경
- 구현과정

## 003 어플 시연

- 시나리오

## 004 어플의 기대효과

- 학문적 측면
- 서비스 측면



# 001 어플 소개

---

개발 배경

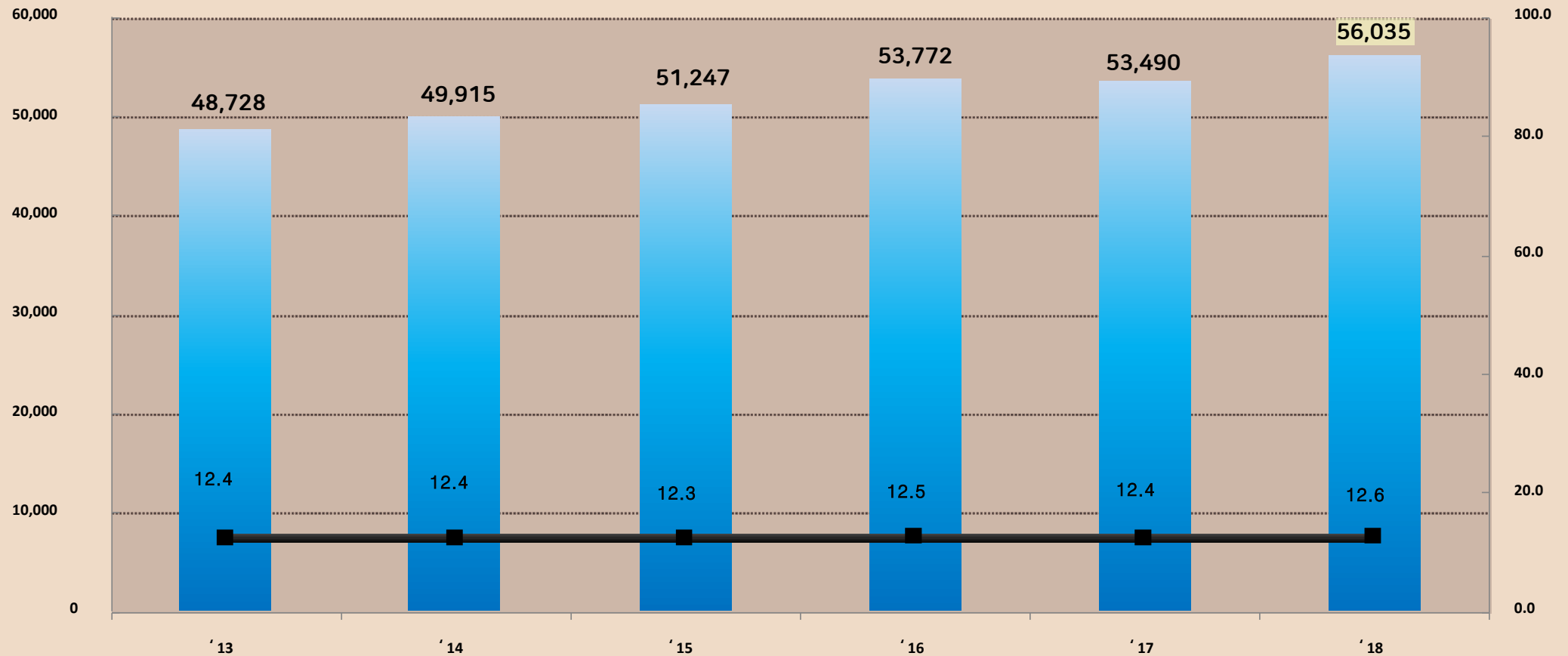
개발 목표



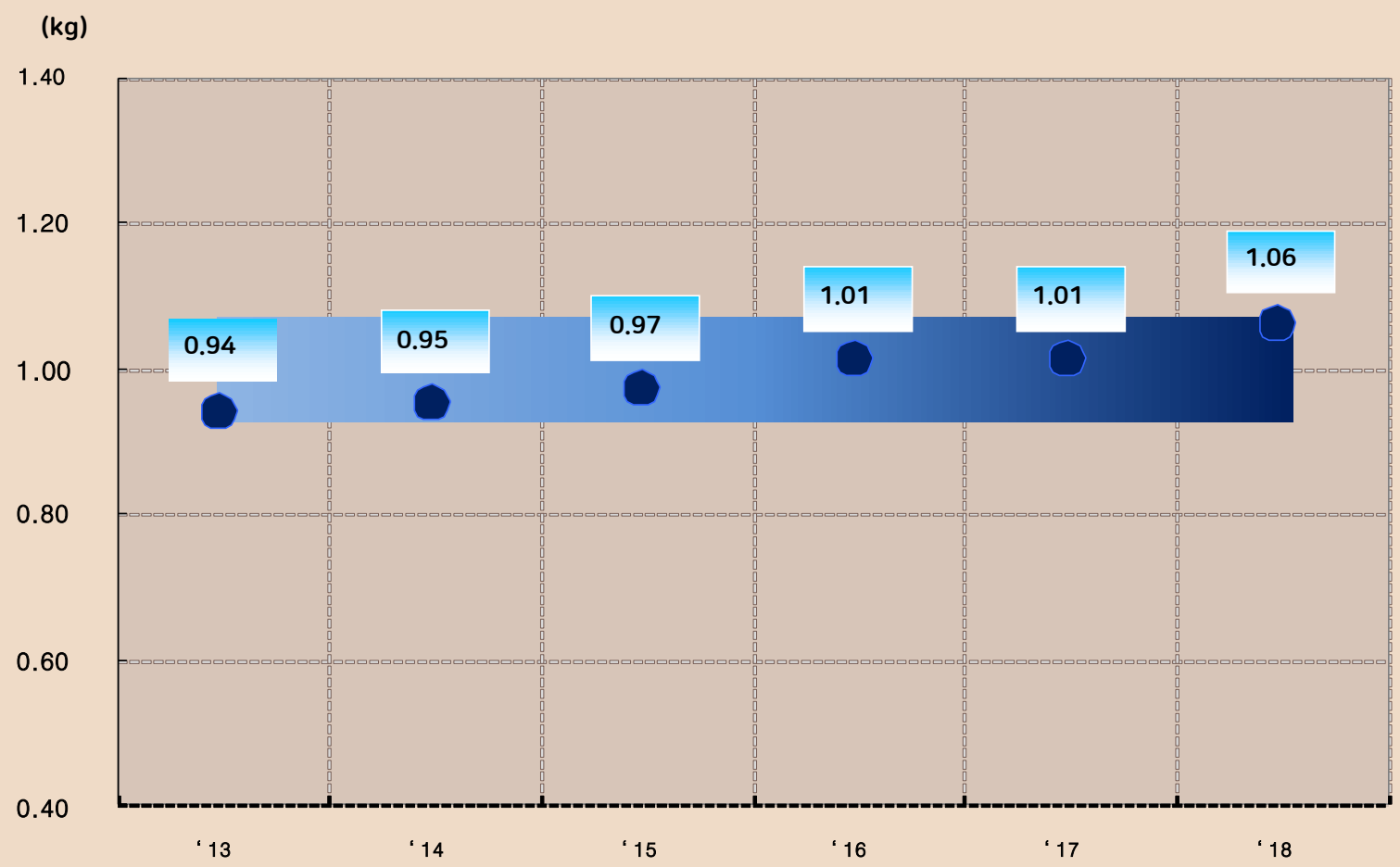
# 생활계폐기물 발생량 및 점유율

(톤/일) 생활계폐기물발생량

총 폐기물 중 점유율 (%)



# 1인당 1일 생활계폐기물 발생량



# 생활계폐기물의 연도별 성상 변화

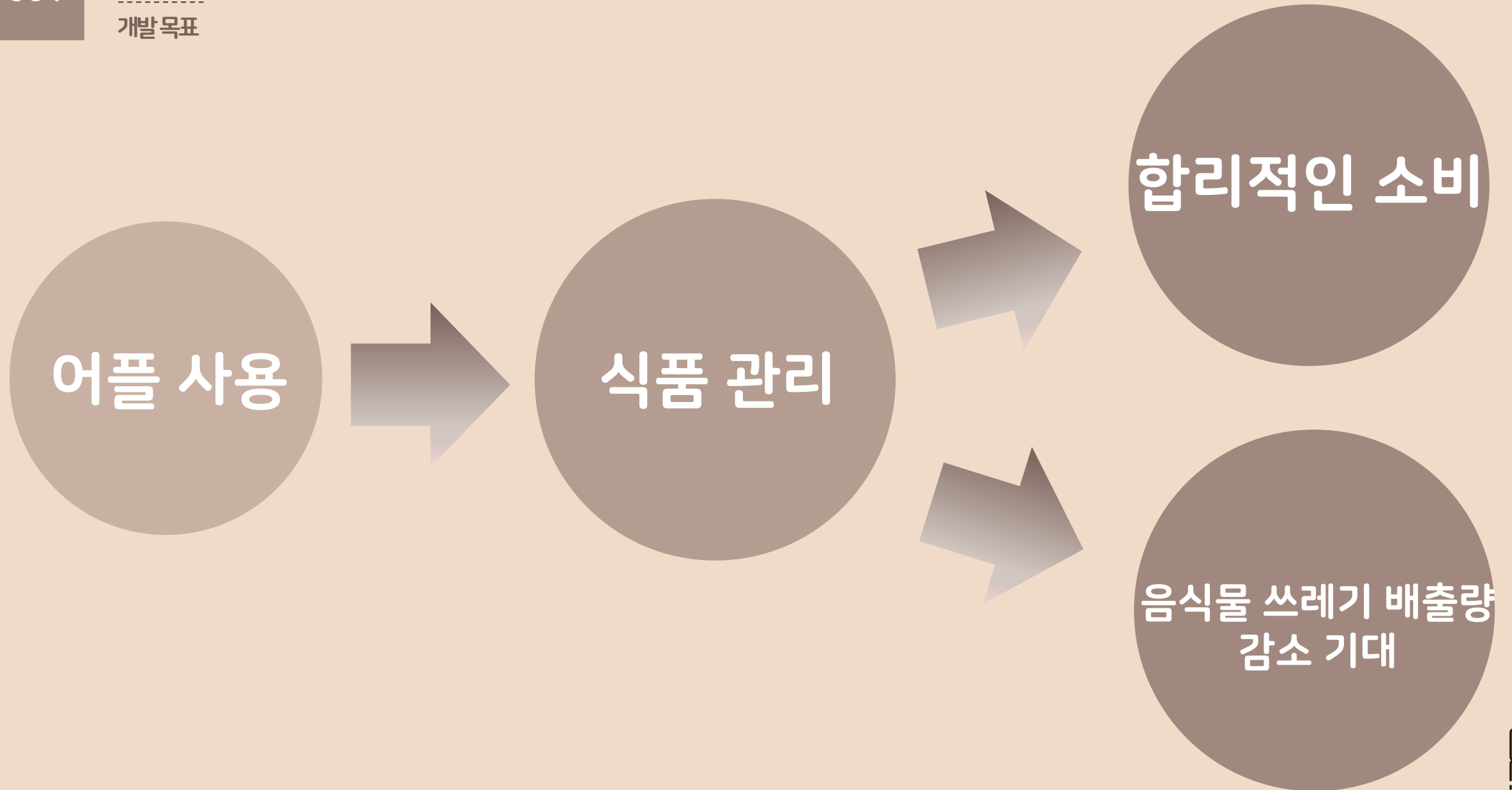
구분		'13	'14	'15	'16	'17	'18
총 계		48,728	49,915	51,247	53,772	53,490	56,035
종량제 방식에 의한 혼합배출	소 계	22,292	22,264	23,170	24,965	24,638	25,573
	종 이 류	5,383	5,410	5,445	5,631	5,194	5,185
	플라스틱류	3,126	3,370	3,739	4,312	4,601	4,884
	유 리 류	499	536	623	561	608	739
	금 속 류	347	392	448	434	400	931
	기 타	12,937	12,556	12,915	14,027	13,835	13,834
재활용 가능자원 분리배출	소 계	13,935	14,429	13,857	14,418	14,452	15,985
	종 이 류	4,128	4,485	4,514	4,603	4,151	4,281
	비 닐 류 (합성수지류)	1,335	1,431	1,454	1,710	2,169	2,315
	플라스틱류	1,239	1,237	1,200	1,133	1,251	1,491
	기 타	7,233	7,276	6,689	6,972	6,881	7,898
음식물류 폐기물 분리배출	소 계	12,501	13,222	14,220	14,389	14,400	14,477



# 생활계폐기물의 연도별 성상 변화

구분		'13	'14	'15	'16	'17	'18
총 계		48,728	49,915	51,247	53,772	53,490	56,035
종량제 방식에 의한 혼합배출	소 계	22,292	22,264	23,170	24,965	24,638	25,573
	종 이 류	5,383	5,410	5,445	5,631	5,194	5,185
	플라스틱류	3,126	3,370	3,739	4,312	4,601	4,884
	유 리 류	499	536	623	561	608	739
	금 속 류	347	392	448	434	400	931
	기 타	12,937	12,556	12,915	14,027	13,835	13,834
재활용 가능자원 분리배출	소 계	13,935	14,429	13,857	14,418	14,452	15,985
	종 이 류	4,128	4,485	4,514	4,603	4,151	4,281
	비 닐 류 (합성수지류)	1,335	1,431	1,454	1,710	2,169	2,315
	플라스틱류	1,239	1,237	1,200	1,133	1,251	1,491
	기 타	7,233	7,276	6,689	6,972	6,881	7,898
<b>음식물류 폐기물 분리배출</b>	소 계	12,501	13,222	14,220	14,389	14,400	<b>14,477</b>





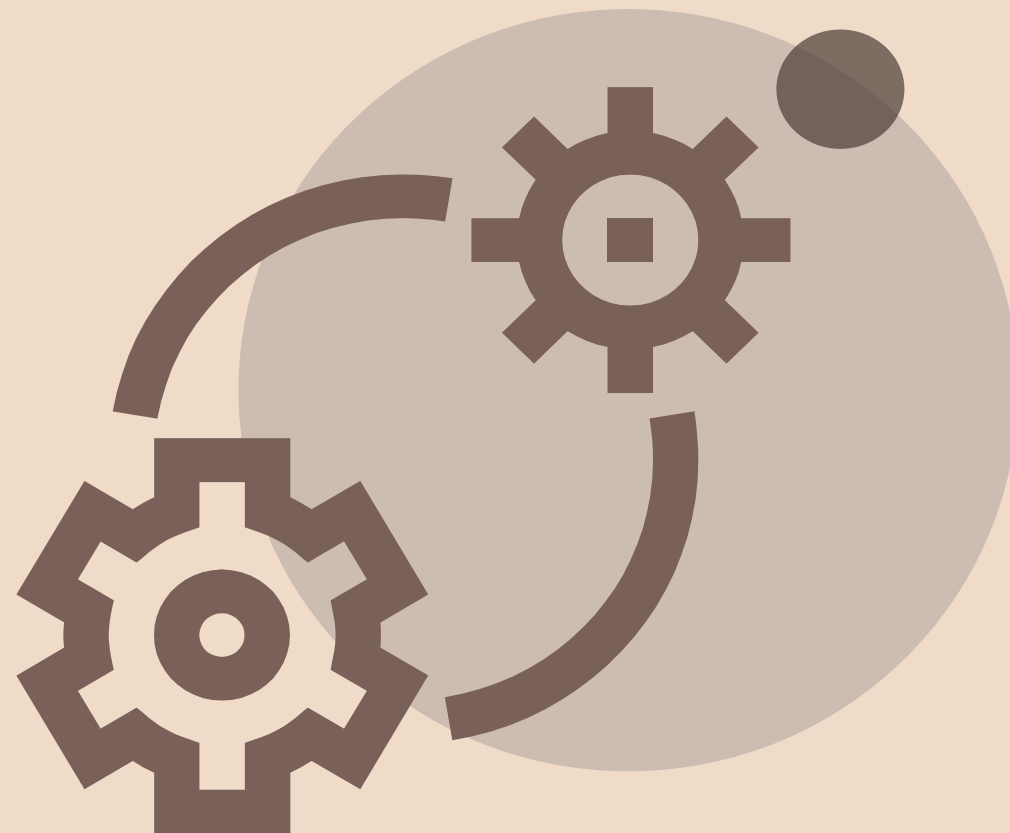


# 002 개발 과정

---

개발 환경

구현 과정



문서 관리



개발 부분



진행 과정





바코드 인식

상품의 정보  
자동 입력

DB에 저장된 정보  
불러옴

알람 설정  
메모 입력





# SDK 버전



# URI 경로 변경













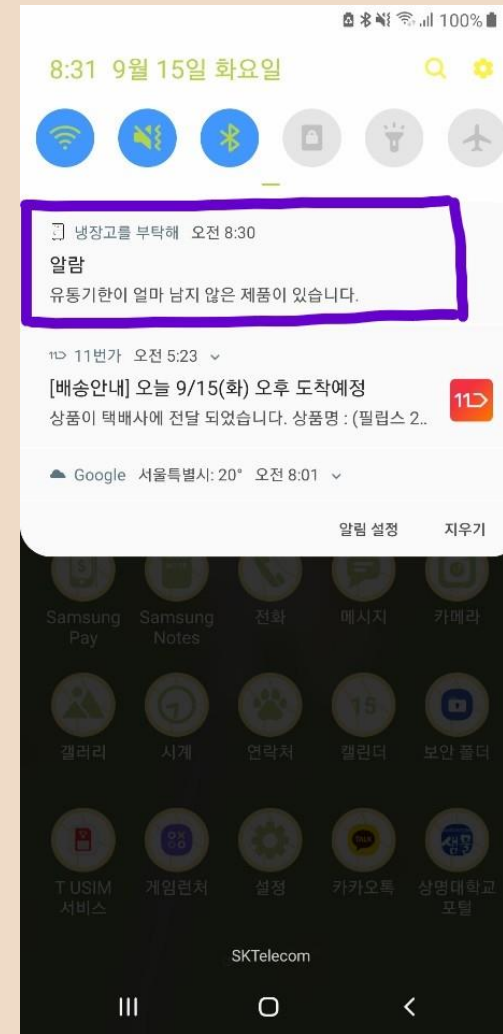
# 003 어플 시연

시나리오





## PUSH 알림 기능



# 004 기대 효과

---

학문적 측면

서비스 측면





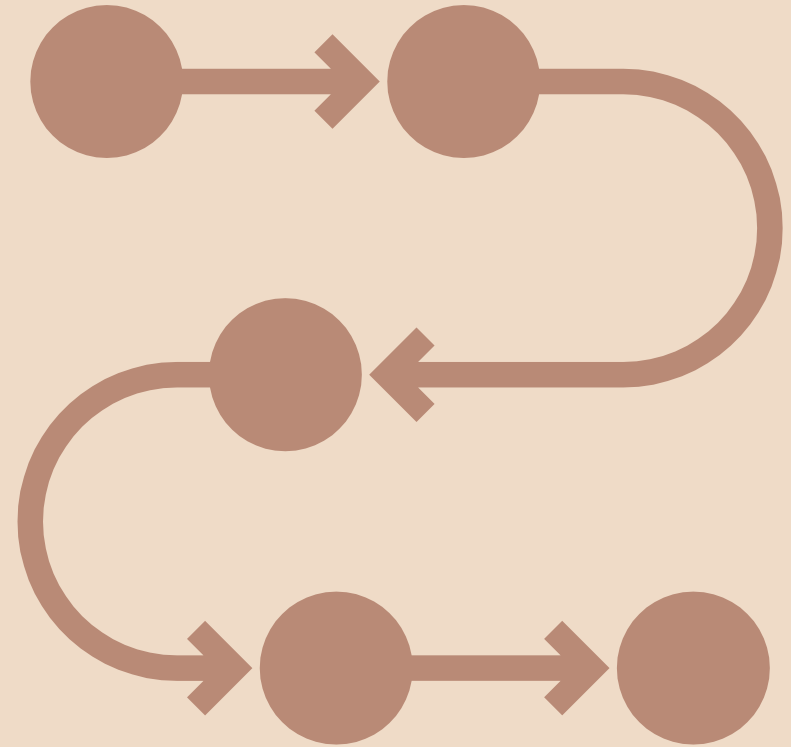
코드 공유



문서 협업



자체적인 어플 개발 경험





유통기한 정렬/알림

----- 합리적인 소비 및 관리

----- 음식물 쓰레기 배출량 감소 기대



접근성/ 쉬운 조작

----- 사용자의 편리함



감사합니다

---

